

КАТАЛОГ ПРОДУКЦИИ

FRONTMEN

МИНИ-ПОГРУЗЧИКИ И НАВЕСНОЕ ОБОРУДОВАНИЕ





СОДЕРЖАНИЕ

Основные преимущества	02
Технические характеристики: Модель FRONTMEN 220	04
Модель FRONTMEN 320	06
Рабочее навесное оборудование:	
Ковш 110/190	08
Ковш 72	12
Ковш двухчелюстной 100	14
Ковш снеговой 330/480	16
Вилы палетные 500	18
Отвал универсальный 1150	20
Отвал плавающий отклоняющийся	22
Кран - балка	24
Захват бордюрный	25
Щетка подметальная бункерная 1150	26
Щетка подметальная статическая 1630	28
Щетка подметальная динамическая	30
Прицеп самосвальный	32
Снегоочиститель фрезерно-роторный 1120	34
Пескоразбрасыватель	36
Мойка высокого давления	38
Рабочее навесное оборудование для сельскохозяйственных работ:	
Подталкиватель корма цилиндрический	42
Вилы челюстные	44
Отвал для подталкивания корма 2000	46
Дополнительная комплектация:	
Шины	50
Противовесы	52
Аппарели	54
Тягово-сцепное устройство шарового типа (фаркоп)	56
Каталитический нейтрализатор (катализатор)	58
Искрогаситель	60
Чехол	62



ОСНОВНЫЕ ПРЕИМУЩЕСТВА

Универсальность

Большой выбор навесного оборудования. Навесное оборудование подключается к универсальной монтажной плите - адаптеру за 30 секунд.

Компактность

Компактные габариты и малый вес. Возможность работы в самых стесненных условиях. Проедет даже в дверной проем.

Экономичность

Простое и недорогое техническое обслуживание. Средний расход топлива менее 3,5 л/час.

Простота перевозки

Вес и габариты техники FRONTMEN позволяют осуществлять его перевозку на прицепе общего назначения.

Надежность

Предоставляем гарантию на технику и комплектующие 18 месяцев.

*Распространяется на конструкцию, все силовые и агрегатные узлы мини-погрузчика, за исключением резинотехнических изделий и расходных материалов.

Не требует специального удостоверения

Для управления не требуется удостоверение тракториста и других специальных удостоверений.

Мини-погрузчик FRONTMEN это:

- Удобное и простое управление;
- Бензиновый/дизельный двигатель;
- Гидроцилиндры собственного производства;
- Разворот в точке, на месте;
- Универсальная монтажная плита - адаптер;
- Смена навесного оборудования за 30 секунд;
- Гидростатическая трансмиссия.



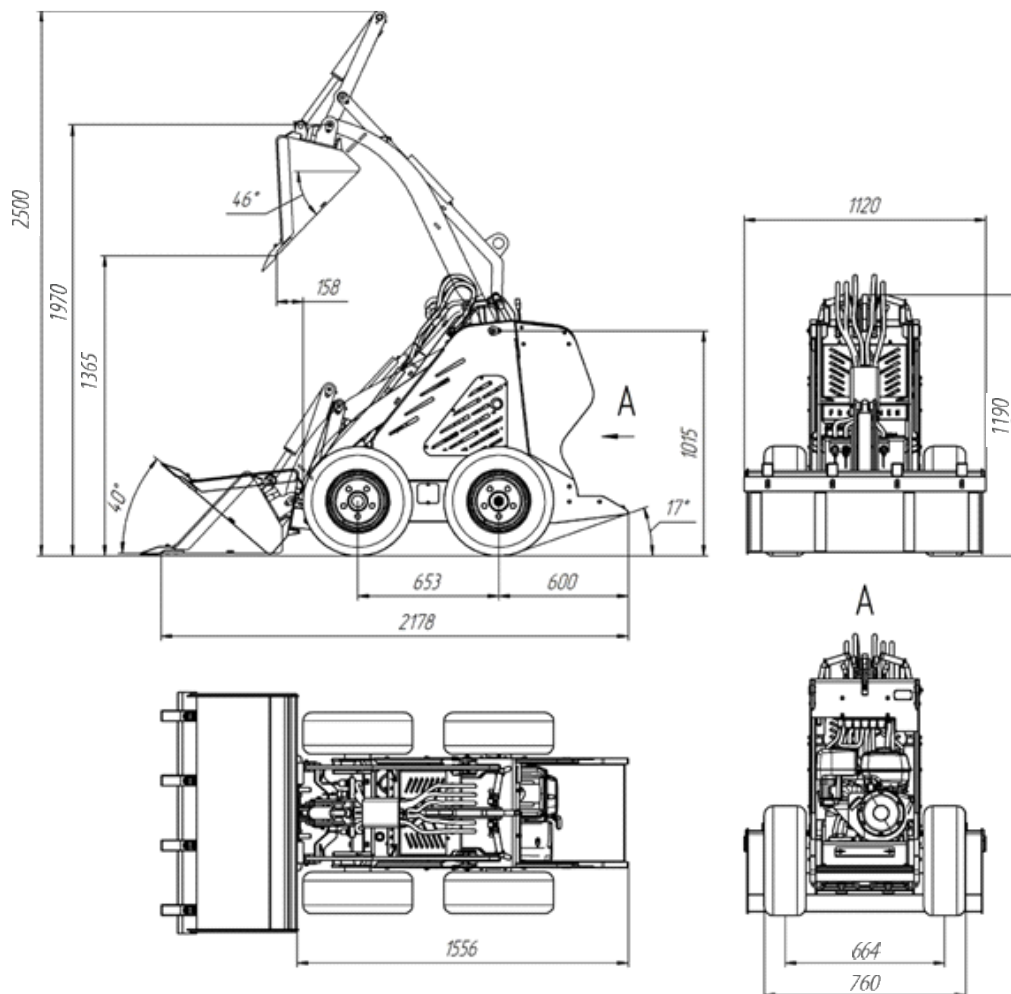
Мини-погрузчик FRONTMEN в комплекте с рабочим навесным оборудованием:

- ▶ Один заменяет бригаду рабочих;
- ▶ Отлично справляется с транспортировкой различных материалов, уборкой от строительного мусора, снега и прочего, площадок и внутреннего объема помещений;
- ▶ Выполняет работы с грунтом;
- ▶ Незаменим при благоустройстве улиц, парков, площадок;
- ▶ Незаменим при выполнении работ ландшафтного дизайна;
- ▶ Решает задачи в технологии производства продукции промышленных и сельскохозяйственных предприятий. И не только. Он незаменим для облегчения труда на личных приусадебных участках;
- ▶ Мини-погрузчик FRONTMEN уникален тем, что он позволяет выполнять работы в стесненных пространствах;
- ▶ Опыт применения мини-погрузчика показал, что он позволяет многократно снизить трудоемкость выполнения различных работ и повысить их производительность.



ТЕХНИЧЕСКИЕ ХАРАКТЕРИСТИКИ

МОДЕЛЬ:
FRONTMEN 220



Модель мини-погрузчика	FRONTMEN 220	
Двигатель	Honda GX390	Zongshen GB420
Объем двигателя, куб. см	389	420
Полезная мощность, л. с. (кВт) при 3600 об/мин.	11,7 (8,7)	12,2 (9,0)
Стартер	ручной	
Количество цилиндров	1	
Топливо	Бензин	
Емкость топливного бака, л	6,1	6,0
Привод	Гидростатический через два гидравлических мотора на задних колесах, посредством цепной передачи на передние колеса	
Гидравлическая система	Одноконтурная	
Максимальная скорость движения, км/ч	5,95	
Вырывное усилие, кг	645	
Подъемное усилие, кг	805	
Тяговое усилие, кг	400	
Давление в гидравлической системе, бар	190	
Максимальная производительность насоса, л/мин	28,22	
Объем гидравлического бака, л	41,0	
Объем масла гидравлической системы, л	36,5	
Максимальная грузоподъемность (при максимальном вылете стрелы и массе оператора 70 кг), кг	220	
Электропакет (в базовом исполнении)	фары, звуковой сигнал, счетчик моточасов	
Шины (в базовом исполнении)	20 × 8,00	
Масса шасси, кг	532	

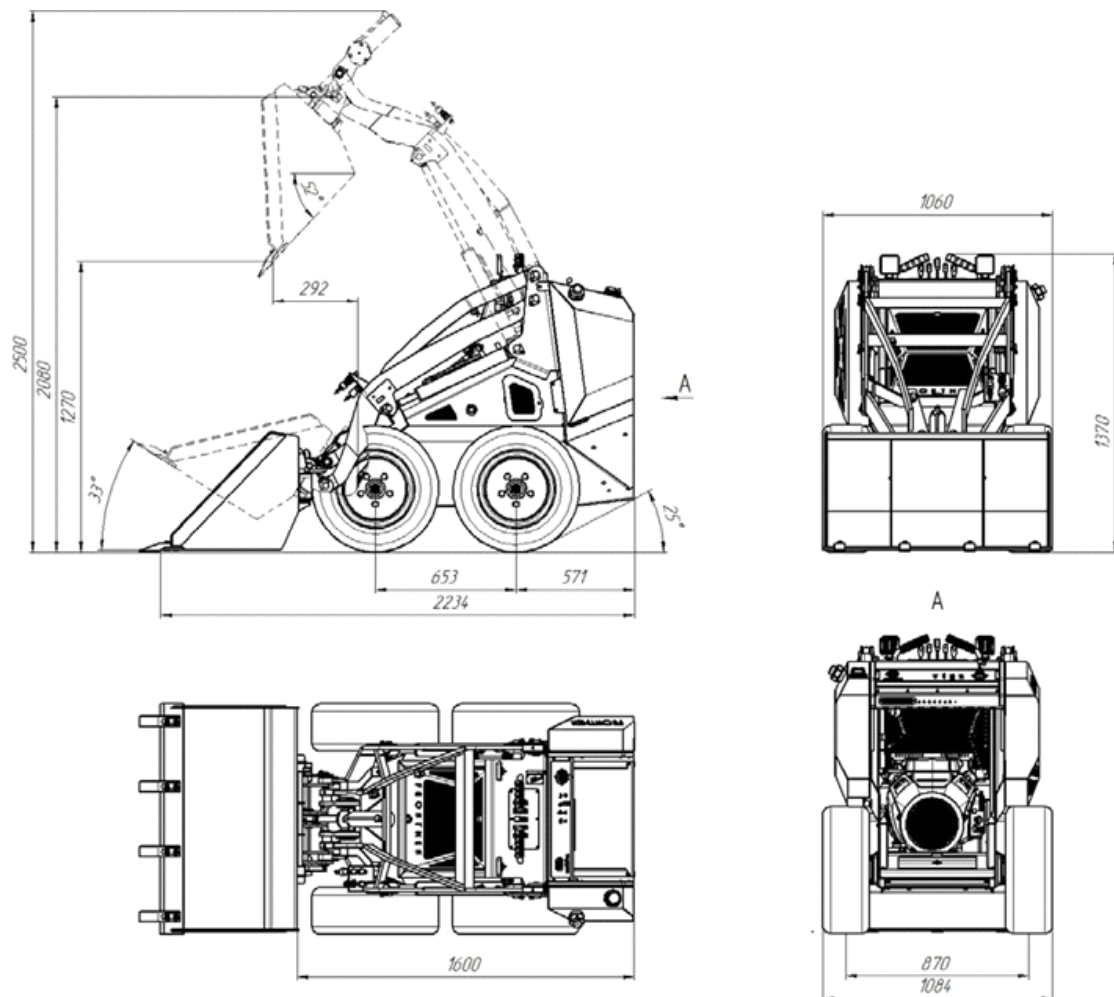


Отсканируйте QR-код и посмотрите обзор модели FRONTMEN 220



ТЕХНИЧЕСКИЕ ХАРАКТЕРИСТИКИ

МОДЕЛЬ:
FRONTMEN 320



Модель мини-погрузчика	FRONTMEN 320	
Двигатель	Honda GX630	Zongshen ZS GB 750E
Объем двигателя, куб. см	688	750
Полезная мощность, л. с. (кВт) при 3600 об/мин.	20,8 (15,5)	23,8 (17,5)
Стартер	электрический	
Количество цилиндров	2	
Топливо	Бензин	
Емкость топливного бака, л	27	
Привод	Четыре гидравлических мотора	
Гидравлическая система	Трехконтурная	
Максимальная скорость движения, км/ч	5,95	
Вырывное усилие, кг	1340	
Подъемное усилие, кг	1416	
Тяговое усилие, кг	680	
Давление в гидравлической системе, бар	190	
Максимальная производительность насоса, л/мин	29,7/21/21	
Объем гидравлического бака, л	42	
Объем масла гидравлической системы, л	35	
Максимальная грузоподъемность (при максимальном вылете стрелы и массе оператора 70 кг), кг	400	
Электропакет (в базовом исполнении)	фары, звуковой сигнал, счетчик моточасов	
Шины (в базовом исполнении)	23 x 8,50 - 12	
Масса шасси, кг	773	771



Отсканируйте QR-код и
посмотрите обзор модели
FRONTMEN 320



000 MID "MTC"
Material: 6061
Weight: 100
Volume: 120 L
Temperature: 20°C

000 MID "MTC"
Material: 6061
Weight: 100
Volume: 120 L
Temperature: 20°C

РАБОЧЕЕ НАВЕСНОЕ ОБОРУДОВАНИЕ

Собственное производство навесного оборудования.
Изготовлено из высококачественных материалов и незаменимо для
достижения высоких показателей в короткие сроки.

КОВШ 110/190



НАЗНАЧЕНИЕ

При помощи ковша выполняется основная часть погрузочных работ. Если подобрать навесное оборудование по форме, материалу, назначению и объему, то мини - техника будет работать максимально эффективно, сократит время работы, а также расход топлива.

Наши ковши изготовлены из высокопрочных сталей, поэтому они долговечны и надежны, подходят для выполнения работ разной сложности в строительстве и ландшафтных работах.

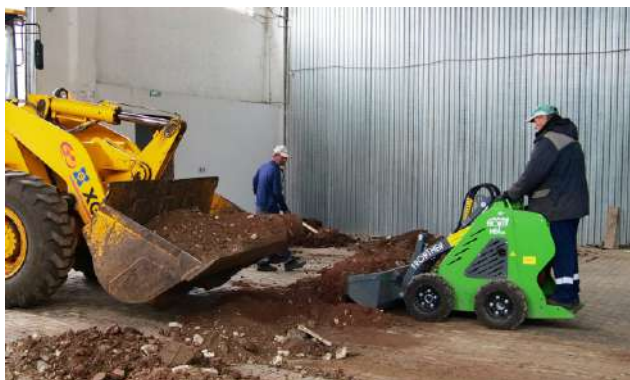
ТЕХНИЧЕСКИЕ ПАРАМЕТРЫ

Исполнение	Ковш 110	Ковш 190
Применяемость на модели	FRONTMEN 220	FRONTMEN 320
Объем, л	110	190
Ширина, мм	1120	1060
Вес, кг	67	88

ДОПОЛНИТЕЛЬНЫЕ ОПЦИИ

Универсальные ковши могут быть укомплектованы сменными зубьями с крепежом.

В базовой комплектации они отсутствуют.



Работа на строительной площадке(ковш 110)



Транспортировка тяжелого груза

Ковш универсален и подходит для любых видов работ, начиная от снятия верхнего слоя грунта, до погрузки - разгрузки различных материалов: щебень, песок, грунт, торф, строительные сыпучие материалы, снег, сколотый лед, перегной и т. п.

Большой объем ковша значительно облегчит работу.



Отсканируйте QR-код и посмотрите как работает FRONTMEN с навесным оборудованием КОВШ 110/190.



КОВШ 72



НАЗНАЧЕНИЕ

Идеально подходит для работ в стесненных условиях. Его преимущество заключается в том, что он с легкостью проходит в самые узкие проемы и двери стандартных размеров. По остальным показателям он ничем не уступает универсальному ковшу и с легкостью справляется с любым видом работ.

ТЕХНИЧЕСКИЕ ПАРАМЕТРЫ

Исполнение	Ковш 72
Применяемость на модели	FRONTMEN 220
Объем, л	72
Ширина, мм	740
Вес, кг	55

ДОПОЛНИТЕЛЬНЫЕ ОПЦИИ

Универсальные ковши могут быть укомплектованы сменными зубьями с крепежом, а также сменным ножом.

В базовой комплектации они отсутствуют.



Проезд в дверной проем на строительной площадке



Проезд в стандартный дверной проем

Ковш универсален и подходит для любых видов работ, начиная от снятия верхнего слоя грунта, до погрузки - разгрузки различных материалов: щебень, песок, грунт, торф, строительные сыпучие материалы, снег, сколотый лед, перегной и т. п.



Отсканируйте QR-код и посмотрите как работает FRONTMEN с навесным оборудованием КОБШ 72.



КОВШ ДВУХЧЕЛЮСТНОЙ 100



НАЗНАЧЕНИЕ

Эффективный многофункциональный ковш может использоваться как стандартный ковш, так и в качестве отвала бульдозера, уравнивателя или грейфера.

ТЕХНИЧЕСКИЕ ПАРАМЕТРЫ

Применяемость	FRONTMEN 220	FRONTMEN 320
Грузоподъемность	170 кг	305 кг
Ширина	1120 мм	
Высота	534 мм	
Объем	100 л	
Угол раскрытия ковша	80°	
Масса	117 кг	



Челюстной ковш в закрытом стоянии



Раскрытие челюстного ковша

С помощью двухчелюстного ковша можно проводить работы по снятию слоев грунта, выравниванию поверхности, а также захвату камней, стволов деревьев и пр. Ещё одним преимуществом открывающегося ковша является то, что выгрузку можно производить на большей высоте – открывая его, а не опуская передний край.



Отсканируйте QR-код и посмотрите как работает FRONTMEN с навесным оборудованием КОВШ ДВУХЧЕЛЮСТНОЙ 100.



КОВШ СНЕГОВОЙ 330/480



НАЗНАЧЕНИЕ

Этот большой по объему снеговой ковш может использоваться не только в зимнее время года для чистки дорог от снега. Он также подходит для погрузки и транспортировки других легких материалов, таких как щепки, листья, мелкие ветки и прочее.

Снеговой ковш намного глубже и выше, поэтому максимально сокращает время работы и увеличивает производительность.

ТЕХНИЧЕСКИЕ ПАРАМЕТРЫ

Исполнение	Ковш снеговой 330	Ковш снеговой 480
Применяемость	FRONTMEN 220	FRONTMEN 320
Грузоподъемность	170 кг	305 кг
Объем	330 л	480 л
Ширина	1120 мм	1300 мм
Масса	85 кг	108 кг



Очистка двора от снега



Чистка снега в стесненных условиях



Очищаемая полоса



Очистка проезжей части от снега



Отсканируйте QR-код и посмотрите
как работает FRONTMEN
с навесным оборудованием
КОВШ СНЕГОВОЙ 330 / 480.



ВИЛЫ ПАЛЕТНЫЕ 500



НАЗНАЧЕНИЕ

Вилы получили наибольшее распространение на заводах, строительных площадках, различных предприятиях, складах, в торговле, в парках и скверах. Вилы используют в сфере ландшафтного дизайна, сельского хозяйства и оказания коммунальных услуг.

Благодаря компактности и малому весу вил, они могут эксплуатироваться даже в стесненных условиях.

ТЕХНИЧЕСКИЕ ПАРАМЕТРЫ

Применяемость	FRONTMEN 220	FRONTMEN 320
Грузоподъемность*	170 кг	310 кг
Максимальная нагрузка на вилы	500 кг	
Номинальная высота подъема	1808 мм	1795 мм
Длина вил	825 мм	
Масса	63,2 кг	

* Грузоподъемность обуславливается максимальной нагрузкой поперечной устойчивости погрузчика.



Работа с грузом на палетах

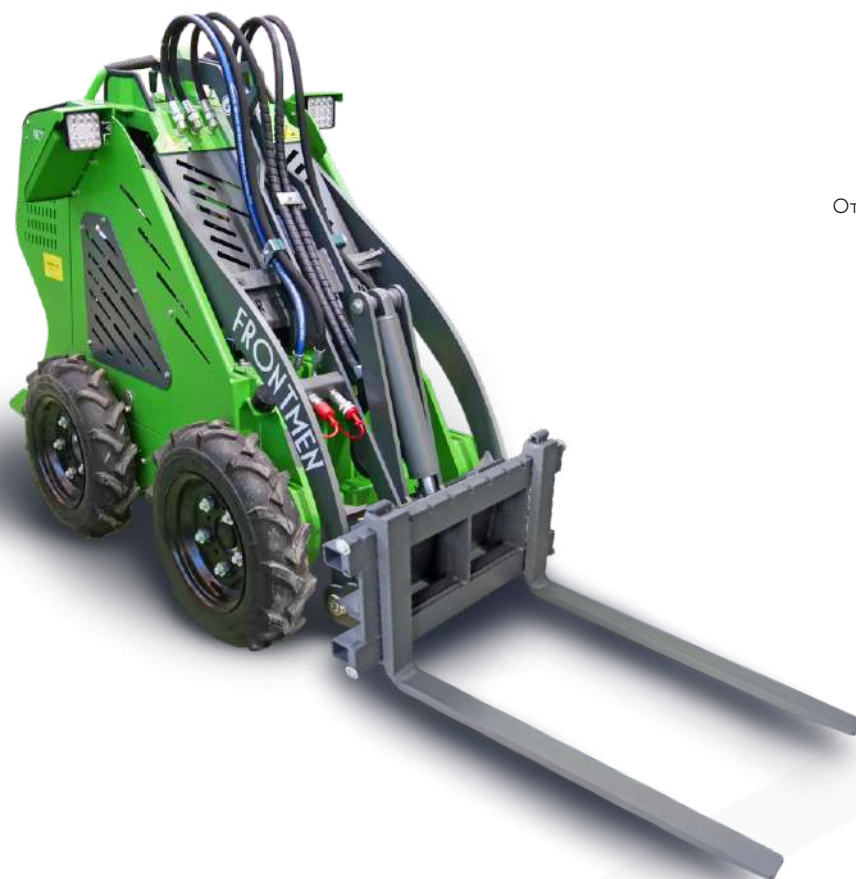


Чистка парковых зон от мусора

Палетные вилы – незаменимое навесное оборудование для проведения погрузочных и разгрузочных работ в сферах строительства и производства. Они легко поднимают и опускают крупные грузы на палетах и транспортируют их.

Вилы компактного размера и позволяют проводить работы в ограниченном пространстве, а также при своих минимальных размерах они выдерживают максимальную нагрузку.

Палетные вилы обеспечат повышение производительности труда, оперативную расстановку груза в поддонах, маневренность погрузчика, снижение трудовых затрат, экономию времени.



Отсканируйте QR-код и посмотрите как работает FRONTMEN с навесным оборудованием ВИЛЫ ПАЛЕТНЫЕ 500.



ОТВАЛ УНИВЕРСАЛЬНЫЙ 1150



НАЗНАЧЕНИЕ

В комплекте с мини-погрузчиком, отвал применяют в строительстве, коммунальном и сельском хозяйствах, работы с насыпными материалами – планировки строительных площадок и грунтовых дорог, засыпки траншей, ям и т.д., уборки проезжей части улиц, дорог, тротуаров, площадей и производственных территорий от песка, мусора, снега в местах, где от спецтехники требуется универсальность, высокая мобильность и возможность работы в стесненных условиях.

ТЕХНИЧЕСКИЕ ПАРАМЕТРЫ

Применяемость	FRONTMEN 220, FRONTMEN 320
Ширина очищаемой полосы, при повороте отвала на 30°	1150 мм
Ширина очищаемой полосы, при прямом положении отвала	995 мм
Материал сменного ножа	износостойкая сталь/резина
Механизм поворота	гидравлический
Высота	557 мм
Ширина	1150 мм
Масса	92 кг



Уборка зерна в закрытом помещении



Работа отвалом на строительной площадке

Правильный выбор отвала является главным условием достижения максимально возможной производительности.

Ведь всего один универсальный отвал позволит вам выполнить различные виды задач, такие как:

- Уборка свежеснегавшего снега и работы с другими сыпучими материалами.
- Осуществление лёгких планировочных работ, таких как: уборка льда, работа на грунтах.



Отсканируйте QR-код и посмотрите как работает FRONTMEN с навесным оборудованием ОТВАЛ УНИВЕРСАЛЬНЫЙ 1150.



ОТВАЛ ПЛАВАЮЩИЙ ОТКЛОНЯЮЩИЙСЯ



НАЗНАЧЕНИЕ

Незаменимый помощник на участках, легко справляется с такими работами как: подталкивание корма для крупнорогатого скота, очистка крытой территории фермы от ненужного мусора, навоза и т.д.

Преимущества:

- повтор рельефа очищаемой поверхности;
- механизм защиты от наезда на препятствие.

ТЕХНИЧЕСКИЕ ПАРАМЕТРЫ

Исполнение	1590	1150
Применяемость	FRONTMEN 220, FRONTMEN 320	
Механизм поворота	гидравлический	
Ширина очищаемой полосы (при прямом положении отвала)	1536 мм	1150 мм
Ширина очищаемой полосы (при повороте отвала 30°)	1300 мм	985 мм
Высота	550 мм	552 мм
Ширина	1590 мм	1150 мм
Глубина	740 мм	624 мм
Масса	126 кг	107 кг
Материал сменного ножа	износостойкая сталь / резина	



Уборка снега на территории предприятия
(отвал плавающий отклоняющийся 1840)



Ландшафтные работы
(отвал плавающий отклоняющийся 1150)

ДОПОЛНИТЕЛЬНЫЕ ОПЦИИ

- Сменный нож
- Съемные боковины



Отсканируйте QR-код и посмотрите
как работает FRONTMEN
с навесным оборудованием
ОТВАЛ ПЛАВАЮЩИЙ
ОТКЛОНЯЮЩИЙСЯ 1840.



КРАН - БАЛКА



НАЗНАЧЕНИЕ

Кран - балка предназначена для перемещения грузов нестандартных размеров или грузов, которые нельзя поднимать при помощи вил.

В комплекте с погрузчиком, кран может применяться в строительстве, коммунальном и складском хозяйствах, на промышленных предприятиях для перемещения грузов в местах, где от спецтехники требуется универсальность, высокая мобильность и возможность работы в стесненных условиях.

ТЕХНИЧЕСКИЕ ПАРАМЕТРЫ

Применяемость	FRONTMEN 220	FRONTMEN 320
---------------	-----------------	-----------------

Грузоподъемность 150 кг 250 кг

Номинальная высота подъема	2800 мм
-------------------------------	---------

Масса 37,4 кг



Отсканируйте QR-код и посмотрите как работает FRONTMEN с навесным оборудованием КРАН - БАЛКА

ДОПОЛНИТЕЛЬНАЯ ОПЦИЯ: ЗАХВАТ БОРДЮРНЫЙ 250

Захват бордюрный предназначен для погрузки, перемещения и установки бетонных камней при проведении дорожно-строительных работ. Специальное исполнение захвата позволяет производить строповку бордюрного камня за торцевые кромки. Захват удобен для использования при складировании бордюрного камня или размещения его на поддоне, так как позволяет размещать блоки вплотную друг к другу.



Отсканируйте QR-код и посмотрите как работает FRONTMEN с навесным оборудованием ЗАХВАТ БОРДЮРНЫЙ 250

ТЕХНИЧЕСКИЕ ПАРАМЕТРЫ

Применяемость	FRONTMEN 220	FRONTMEN 320
Грузоподъемность	100 кг	
Варианты перемещения груза	Вручную или с помощью погрузчика	
Материал	Конструкционная углеродистая сталь (Ст3)	
Ширина	250 мм	
Длина строп	370 мм	
Максимальная ширина открытия	410 мм	
Масса	23 кг	



ЩЕТКА ПОДМЕТАЛЬНАЯ БУНКЕРНАЯ 1150

НАЗНАЧЕНИЕ

При использовании щеток с бункером вы в несколько десятков раз быстрее можете производить уборку площадей; снизите свои затраты на уборку мусора, уборка становится более безопасной и здоровой для окружающих, потому что пылеобразование минимально и практически отсутствует летящий мусор.

ТЕХНИЧЕСКИЕ ПАРАМЕТРЫ

Применяемость	FRONTMEN 320
Диаметр щеточного диска	550 мм
Максимальная ширина подметания	1150 мм
Угол опрокидывания бункера	55°
Номинальная частота вращения щеточного барабана	270 об/мин
Крутящий момент	275 Н · м
Тип привода	Гидравлический
Переключение потока гидравлической линии	Ручное
Масса	205 кг



Уборка парковых зон



Очистка бункера от мусора



Щетка подметальная бункерная 1150 с системой орошения



Чистая парковая дорожка после уборки щеткой

ДОПОЛНИТЕЛЬНЫЕ ОПЦИИ

- Система орошения



Отсканируйте QR-код и посмотрите как работает FRONTMEN с навесным оборудованием ЩЕТКА ПОДМЕТАЛЬНАЯ БУНКЕРНАЯ 1150.



ЩЕТКА ПОДМЕТАЛЬНАЯ СТАТИЧЕСКАЯ 1630



НАЗНАЧЕНИЕ

В комплекте с мини-погрузчиком, щётку применяют в строительстве, коммунальном и сельском хозяйствах для уборки проезжей части улиц, дорог, тротуаров, площадей и производственных территорий от песка, мусора, свежесвыпавшего снега и удаления различных загрязнений в местах, где от спецтехники требуется универсальность, высокая мобильность и возможность работы в стесненных условиях.

ТЕХНИЧЕСКИЕ ПАРАМЕТРЫ

Применяемость	FRONTMEN 220, FRONTMEN 320
Ширина подметания	1630 мм
Вариант крепления	На вилы палетные / через адаптер
Масса при креплении на вилы палетные	70 кг
Масса при креплении через адаптер	80 кг



Уборка городских скверов

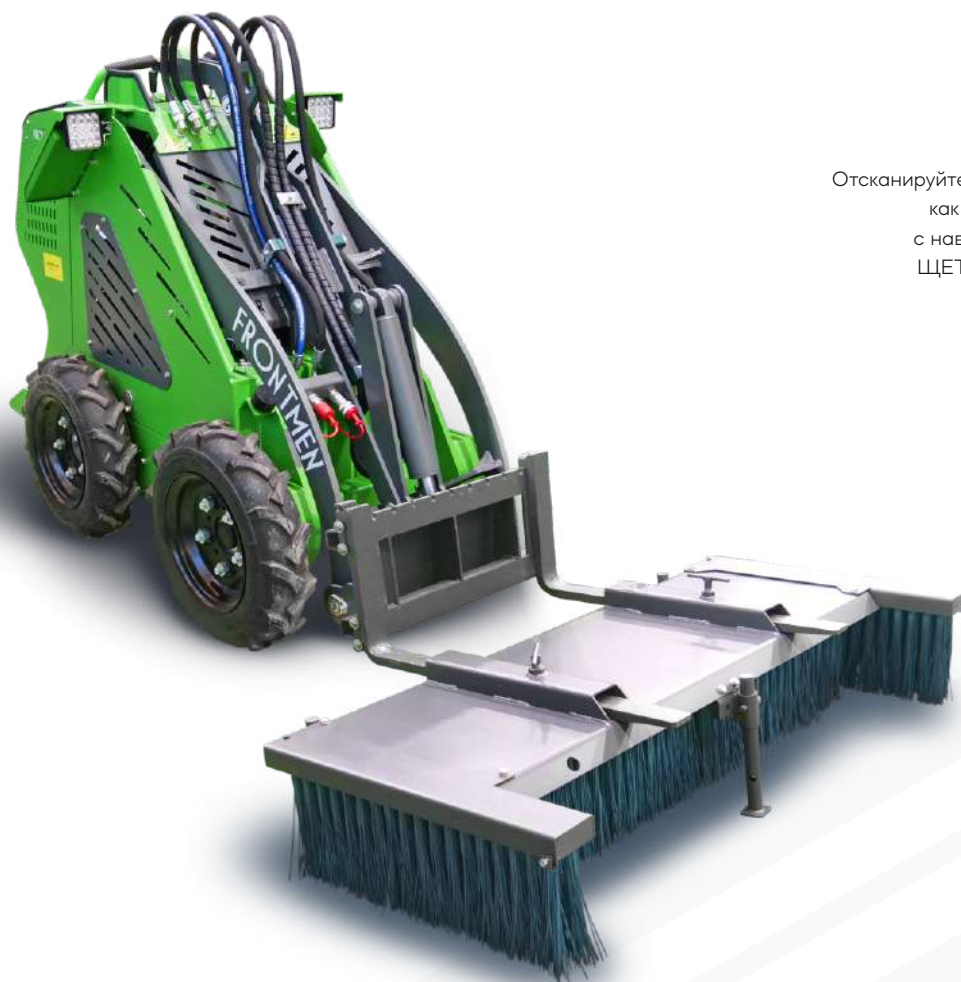


Уборка парковых зон

Также подметальная статическая щетка 1630 значительно сократит время уборки кормового стола от остатков корма на фермах. Она тщательно очищает поверхность и не создает клубов дыма. А конструкция щетки проста и надежна.



Уборка кормового стола от остатков корма



Отсканируйте QR-код и посмотрите как работает FRONTMEN с навесным оборудованием ЩЕТКА ПОДМЕТАЛЬНАЯ СТАТИЧЕСКАЯ 1630.



ЩЕТКА ПОДМЕТАЛЬНАЯ ДИНАМИЧЕСКАЯ



НАЗНАЧЕНИЕ

Динамическая щетка - это универсальное коммунальное оборудование для осуществления уборки территорий, проезжей части, тротуаров и пешеходных дорожек, а также закрытых территорий от мусора, листвы и снега.

Динамическая щетка также эксплуатируется в сложных погодных условиях, она надежна в работе даже при самых низких температурах.

ТЕХНИЧЕСКИЕ ПАРАМЕТРЫ

Исполнение	Щетка подметальная динамическая 960	Щетка подметальная динамическая 1150	Щетка подметальная динамическая 1150-р (с орошением)
Применяемость	FRONTMEN 220	FRONTMEN 320	FRONTMEN 320
Максимальная ширина подметания	960 мм	1150 мм	1150 мм
Диаметр щеточного диска	350 мм	550 мм	550 мм
Угол поворота щеточного барабана	25°		
Тип привода	гидравлический		
Масса	107 кг	122 кг	155 кг
Объем емкости бака орошения	-	-	100 л
Расход воды при давлении 0,3 МПА	-	-	3,6 л/мин
Напряжение питания водяного насоса	-	-	12 В



Очистка парковой зоны от мелкого мусора



Очистка территории от наледи



Щетка подметальная динамическая 1150 с системой орошения



Очистка территории от наледи

ДОПОЛНИТЕЛЬНЫЕ ОПЦИИ

- Система орошения



Отсканируйте QR-код и посмотрите как работает FRONTMEN с навесным оборудованием ЩЕТКА ПОДМЕТАЛЬНАЯ ДИНАМИЧЕСКАЯ 960.



ПРИЦЕП САМОСВАЛЬНЫЙ

НАЗНАЧЕНИЕ

В комплекте с мини-погрузчиком и ковшом, прицеп применяют в строительстве, коммунальном хозяйстве для транспортировки различных сыпучих и мелкокусковых грузов, строительных материалов, мусора и т. д., в местах, где от спецтехники требуется универсальность, высокая мобильность и возможность работы в стесненных условиях.

ТЕХНИЧЕСКИЕ ПАРАМЕТРЫ

Применяемость	FRONTMEN 220	FRONTMEN 320
Объем кузова	0,53 м ³	
Максимальная загрузка	700 кг	
Усилие, развиваемое гидроцилиндром кузова	3,7 кН	
Угол опрокидывания кузова	90°	
Тип привода	гидравлический	
Шины	пневматические, 20x8,00-10	
Масса	238 кг	



Также самосвальные прицепы используются на предприятиях, занимающихся сельскохозяйственной деятельностью. Они подходят для перевозки зерна, различных кормов для животных, а также удобрений.

Основные преимущества прицепа самосвального:

- Присоединение к адаптеру погрузчика;
- Место для установки ковша между погрузчиком и прицепом.

Отсканируйте QR-код и посмотрите как работает FRONTMEN с навесным оборудованием ПРИЦЕП САМОСВАЛЬНЫЙ.



СНЕГОЧИСТИТЕЛЬ ФРЕЗЕРНО- РОТОРНЫЙ 1120



НАЗНАЧЕНИЕ

Уборка высокого снежного покрова, формирование снежного вала из слежавшегося снега и его переброска в сторону от убираемой территории.

ТЕХНИЧЕСКИЕ ПАРАМЕТРЫ

Исполнение	1120	1120 P
Применяемость	FRONTMEN 320	
Ширина захвата снежного покрова	1120 мм	
Высота захвата снежного покрова	580 мм	
Дальность отбрасывания снега	до 22 м	
Производительность	50 т/ч	
Угол наклона желоба выкидного трубопровода	90°	
Угол поворота выкидного трубопровода	270°	
Тип привода	гидравлический	
Частота вращения ротора	1200 об/мин	
Частота вращения шнека	120 об/мин	
Напряжение питания	12 В	
Масса	130 кг	
Габаритные размеры (Д x Ш x В)	806 x 1151 x 1325 мм	
Тип привода регулировки поворота и наклона выкидного трубопровода	электрический/ ручной	



Снегоочиститель фрезерно-роторный в работе



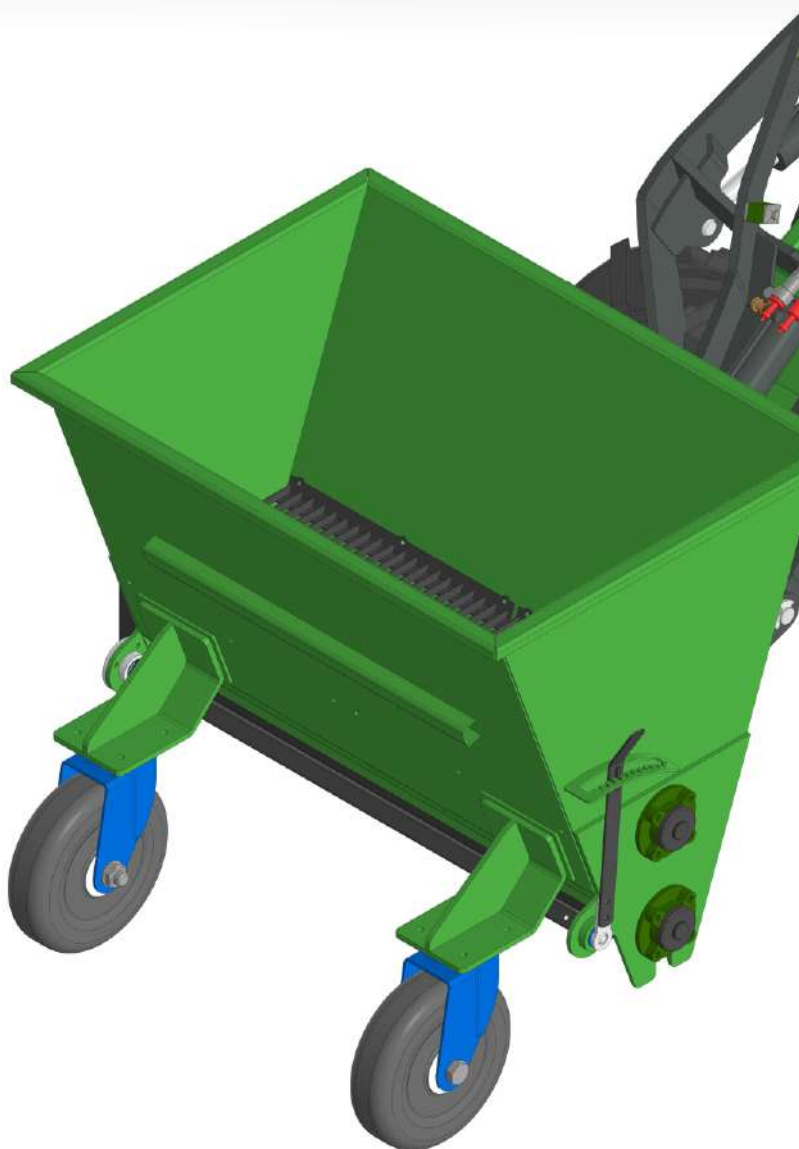
Очистка территории от выпавшего снега

С помощью данного снегоочистителя легко поддерживать дорожное покрытие в надлежащем состоянии зимой, поэтому снегоочиститель используют на шоссе, городских улицах и на частных участках.

Главные преимущества снегоочистителя - это высокая производительность, большая рабочая зона и регулируемый выброс снега.



ПЕСКОРАЗБРАСЫВАТЕЛЬ



НАЗНАЧЕНИЕ

Предназначен для равномерного распределения песка, песчано-соляной смеси, реагентов и других противогололедных смесей на тротуарах, пешеходных дорожках, дворовых территориях.

ТЕХНИЧЕСКИЕ ПАРАМЕТРЫ

Объем бункера, куб. м	0,33
Ширина распределения, мм	1000
Максимальный рабочий поток гидравлического масла, л/мин	30
Рабочее давление, МПа	19
Норма распределения, г/кв.м	50-200

Применяемость

FRONTMEN 320



Пескоразбрасыватель. 3D-модель

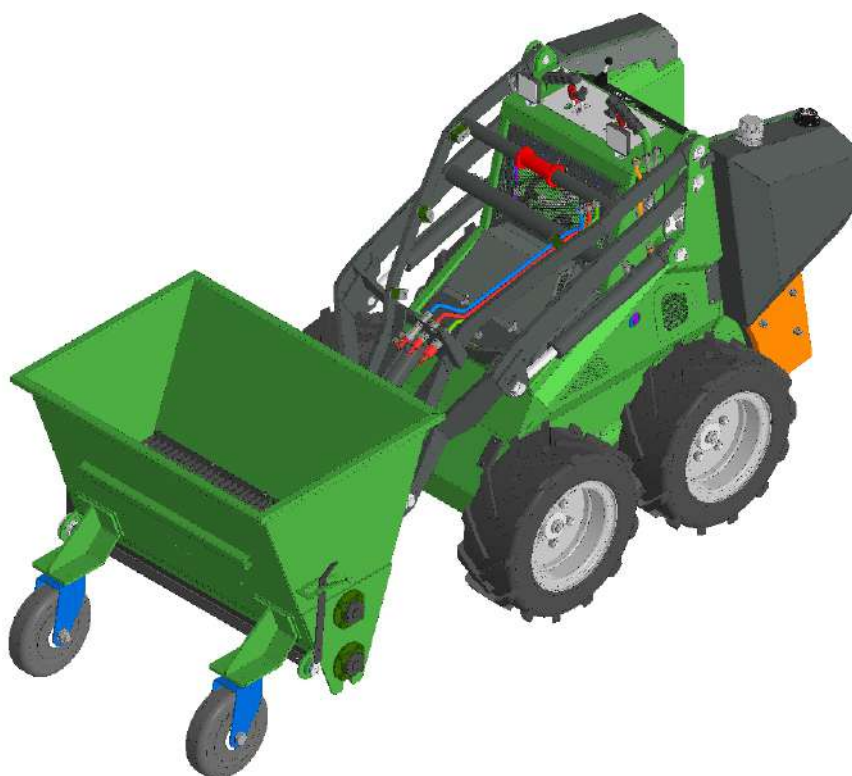


Пескоразбрасыватель. 3D-модель



Пескоразбрасыватель. 3D-модель

Конструктивно, пескоразбрасыватель представляет собой бункер с вращающимся валом, на котором предусмотрены металлические лопатки, расположенные в шахматном порядке. При вращении вала, лопатки отгибают полиуретановые пластины, тем самым образуя зазор для выброса материала. В конструкции пескоразбрасывателя предусмотрен ворошитель, который помогает разбивать слежавшийся материал внутри бункера. Так же предусмотрена возможность регулирования плотности посыпки материала. В зависимости от используемой противогололедной смеси пескоразбрасыватель может быть изготовлен из конструкционной углеродистой или нержавеющей стали.



Пескоразбрасыватель на мини-погрузчике FRONTMEN 320. 3D-модель

МОЙКА ВЫСОКОГО ДАВЛЕНИЯ



НАЗНАЧЕНИЕ

Предназначена для уборки улиц, площадок, тротуаров, ручной мойки машин, спецтехники, полива и орошения газонов, площадок и пр.

ТЕХНИЧЕСКИЕ ПАРАМЕТРЫ

Водоснабжение	техническая вода, до 60 °С
Регулировка давления	плавная (регулятор давления система By-pass)
Емкость бака, л	500
Ширина обрабатываемой поверхности, м	1,2
Длина рукава моющего пистолета, м	15
Давление в гидравлической системе, МПа	20
Насос высокого давления	трехплунжерный
Производительность насоса, л/мин, при 3600 об/мин	15
Двигатель	бензиновый, Zongshen GB 420
Тип топлива	бензин, АИ-95
Полезная мощность, л. с. (кВт) при 3600 об/мин	12,2 (9)
Стартер	ручной
Количество цилиндров двигателя	1
Объем двигателя, см ³	420
Топливный бак двигателя, л	7,5
Применяемость	FRONTMEN 320



Мойка высокого давления.

Мойка высокого давления использует энергию гидравлической системы двигателя как источник питания для подачи воды под высоким давлением. Является многофункциональным устройством. Благодаря компактным размерам и быстроразъемным креплениям ее легко установить на мини-погрузчик FRONTMEN. При помощи данной мойки высокого давления с бензиновым двигателем можно легко и быстро удалять практически любую грязь с различных поверхностей в любом месте без доступа к электричеству. Необходима как для массового мытья автомобилей в местах без электросети, так и для использования на производстве, характер которого подразумевает наличие больших загрязнений в отдалении от электросети. Преимущество в том, что вы можете использовать мойку высокого давления где угодно.



РАБОЧЕЕ НАВЕСНОЕ ОБОРУДОВАНИЕ ДЛЯ СЕЛЬСКОХОЗЯЙСТВЕННЫХ РАБОТ

Мини-погрузчик в комплекте с рабочим навесным оборудованием предназначен для сельскохозяйственной сферы, где значительно упростит работу.

ПОДТАЛКИВАТЕЛЬ КОРМА ЦИЛИНДРИЧЕСКИЙ



НАЗНАЧЕНИЕ

Корм, размещенный на кормовом столе молочно-товарных и других ферм через определенный период кормления становится не доступным для животных. Его следует вновь оптимально разместить на кормовом столе. Мини-погрузчик в комплекте с вращающимся подталкивателем корма позволяет эффективно подталкивать корм на кормовом столе, обеспечивая тем самым его доступность животным.

ТЕХНИЧЕСКИЕ ПАРАМЕТРЫ

Применяемость	FRONTMEN 220, FRONTMEN 320
Ширина подталкивания корма	от 1100 мм до 1260 мм
Ширина	1130 мм
Высота	595 мм
Длина	от 1406 мм до 1566 мм
Масса	20 кг



Работа с кормовым столом



Главным рабочим элементом механизма являются свободно вращающиеся колеса, которые приводятся во вращение при контакте с поверхностью кормового стола. Ширина подталкивания корма регулируется.

Предусмотрена возможность установки на вилочный погрузчик.



Отсканируйте QR-код и посмотрите как работает FRONTMEN с навесным оборудованием ПОДТАЛКИВАТЕЛЬ КОРМА ЦИЛИНДРИЧЕСКИЙ.



ВИЛЫ ЧЕЛЮСТНЫЕ



НАЗНАЧЕНИЕ

Прочные клиновидные штыри захвата позволяют перемещать любые виды корма для скота, ветки, бревна и другое. Нижняя часть захвата представлена сменными зубцами из высокопрочной стали.

С помощью гидравлического цилиндра верхняя решетка поднимается вверх до вертикали и обеспечивает надежный захват, например, круглых тюков.

- Компактная модель навесного оборудования, удобная для транспортировки силоса в ограниченных и узких пространствах.

- Закругленная форма переднего края захвата уменьшает радиус поворота.

ТЕХНИЧЕСКИЕ ПАРАМЕТРЫ

Исполнение	Вилы челюстные 990	Вилы челюстные 990 П
Применяемость	FRONTMEN 220, FRONTMEN 320	FRONTMEN 220, FRONTMEN 320
Ширина захвата	922 мм	940 мм
Грузоподъемность	FRONTMEN 220 - 170 кг	FRONTMEN 220 - 150 кг
	FRONTMEN 320 - 310 кг	FRONTMEN 320 - 290 кг
Масса	85 кг	110 кг



Захват массивных веток челюстными вилами



Уборка навоза челюстными вилами с поддоном

ДОПОЛНИТЕЛЬНЫЕ ОПЦИИ:

- Поддон

Вилы сельскохозяйственные с поддоном можно использовать для перевозки сена, соломы, навоза и погрузки ветвей деревьев, деревянной стружки, компоста, строительного мусора и пр.



Вилы челюстные с поддоном (990 П)



Отсканируйте QR-код и посмотрите как работает FRONTMEN с навесным оборудованием ВИЛЫ ЧЕЛЮСТНЫЕ 990.



ОТВАЛ ДЛЯ ПОДТАЛКИВАНИЯ КОРМА 2000

НАЗНАЧЕНИЕ

Незаменимый помощник на фермерских участках, легко справляется с такими работами как: подталкивание корма для крупнорогатого скота, очистка крытой территории фермы от мусора, навоза и т.д.

ТЕХНИЧЕСКИЕ ПАРАМЕТРЫ

Применяемость	FRONTMEN 220, FRONTMEN 320
Длина	760 мм
Ширина	2000 мм
Высота	453 мм
Масса	107 кг

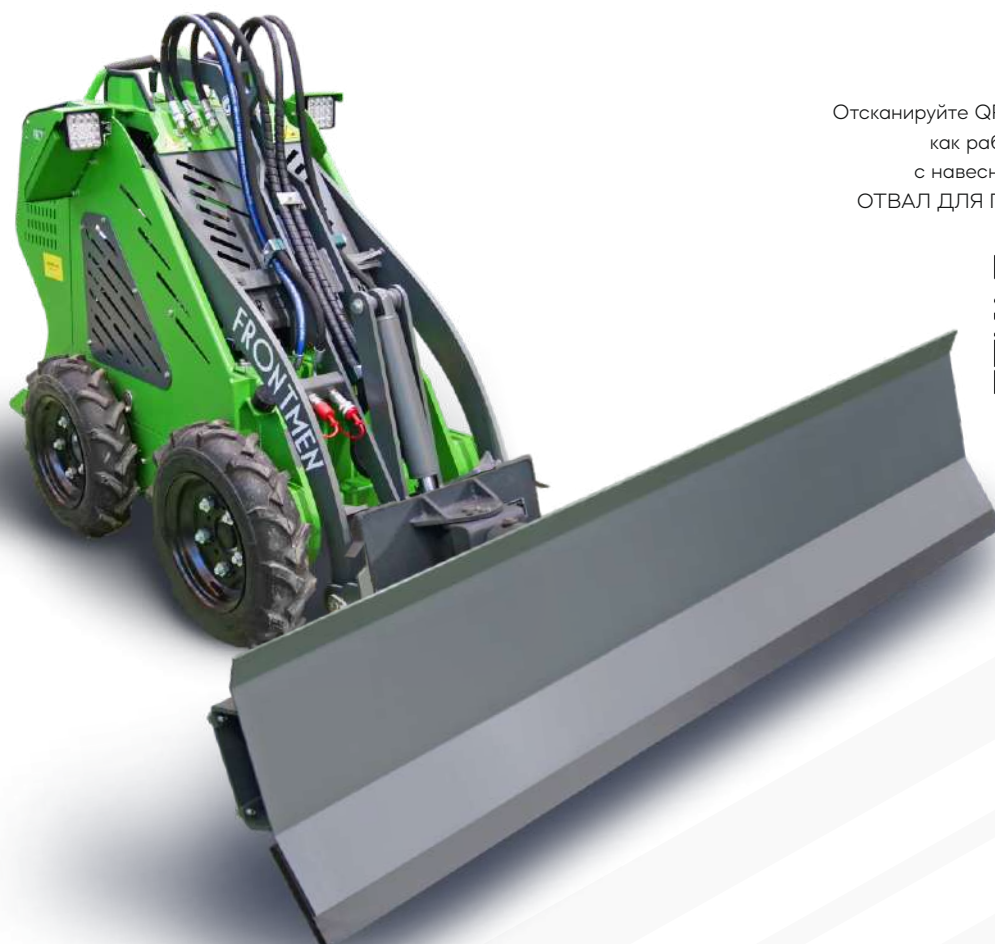


Благодаря большой ширине отвала, уборка становится быстрой и продуктивной.



ДОПОЛНИТЕЛЬНЫЕ ПАРАМЕТРЫ:

- Сменный нож



Отсканируйте QR-код и посмотрите
как работает FRONTMEN
с навесным оборудованием
ОТВАЛ ДЛЯ ПОДТАЛКИВАНИЯ
КОРМА 2000.





ДОПОЛНИТЕЛЬНАЯ КОМПЛЕКТАЦИЯ

Завод изготовитель в короткие сроки изготовит/поставит дополнительную комплектацию для вашего погрузчика из высококачественных материалов.

ШИНЫ

FRONTMEN

Давление
HVLP45

Масло
HVOE KA

ШИНЫ ДЛЯ ПОГРУЗЧИКА FRONTMEN 220:



ШИНЫ УЗКИЕ

Шины с направленным рисунком протектора повышенной проходимости обеспечивает высокие тягово-сцепные свойства на мягких грунтах.

Размерность: 4,00 - 10

Рекомендуемое давление, бар: 2

Комплектация: Базовая машина

Применяемость: FRONTMEN 220



ШИНЫ СТАНДАРТНЫЕ

Шины с направленным рисунком протектора повышенной проходимости обеспечивает высокие тягово-сцепные свойства на мягких грунтах и пониженное давление на грунт.

Размерность: 4,5 - 10

Рекомендуемое давление, бар: 2

Комплектация: По заказу

Применяемость: FRONTMEN 220



ШИНЫ ШИРОКИЕ

Наилучшим образом подходят для мини-погрузчика с бортовым поворотом, занятым в цеху или на складах. Оказывает минимальную нагрузку на грунт, идеально подходит для газона и снежного наста.

Размерность: 20 x 8,00 - 10

Рекомендуемое давление, бар: 2,3

Комплектация: По заказу

Применяемость: FRONTMEN 220



ШИНЫ ЦЕЛЬНОЛИТЫЕ БЕСКАМЕРНЫЕ

Цельнолитая шина вобрала в себя все лучшее от шин премиального класса, оставаясь при этом экономичной. Уникальный дизайн протектора выделяет эти шины среди прочих шин аналогичного класса.

Размерность: 5.00 - 8 (3.00)

Применяемость: FRONTMEN 220

ШИНЫ ДЛЯ ПОГРУЗЧИКА FRONTMEN 320:



ШИНЫ ПНЕВМАТИЧЕСКИЕ

Благодаря высоким грунтозацепам обеспечивают превосходное сцепление и тягу, как на сухой, так и на влажной почве, быстро самоочищается, снижая риск пробуксовки, отличное сопротивление скольжению, что позволяет работать на холмистой местности.

Размерность: 23 x 8,50 - 12

Рекомендуемое давление, бар: 1,6 - 2,3 атм.

Применяемость: FRONTMEN 320

ДОПОЛНИТЕЛЬНАЯ КОМПЛЕКТАЦИЯ

ПРОТИВОВЕСЫ



НАЗНАЧЕНИЕ

Используются для бóльшей грузоподъемности для мини-погрузчиков FRONTMEN.
Противовесы устанавливаются за задними колесами и крепятся к корпусу погрузчика крепежом.

ДЛЯ МИНИ - ПОГРУЗЧИКА FRONTMEN 220*:

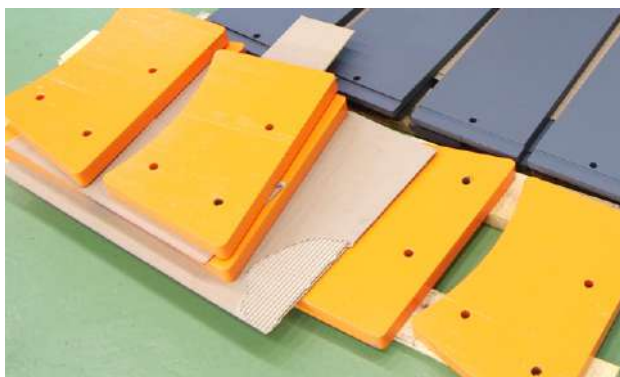
Увеличение грузоподъемности.
Вес единицы противовеса - 10 кг.
Комплект включает 2 дополнительных противовеса с крепежом.

* В базовой комплектации противовесы отсутствуют.

ДЛЯ МИНИ - ПОГРУЗЧИКА FRONTMEN 320*:

Увеличение грузоподъемности.
Вес единицы противовеса - 17 кг.
Комплект включает 2 дополнительных противовеса с крепежом.

*В базовой комплектации установлено 4 противовеса
(по 2 противовеса с обеих сторон корпуса мини-погрузчика).



ДОПОЛНИТЕЛЬНАЯ КОМПЛЕКТАЦИЯ

АППАРЕЛИ



НАЗНАЧЕНИЕ

Предназначены для облегчения погрузки различной спецтехники на легковой прицеп. Во всех моделях предусмотрена защита от скольжения.

ВИДЫ АППАРЕЛЕЙ:

АППАРЕЛИ ДЛЯ ЛЕГКОВОГО ПРИЦЕПА



ТЕХНИЧЕСКИЕ ПАРАМЕТРЫ

Применяемость	FRONTMEN 220, FRONTMEN 320
Длина	2130 мм
Ширина	470 мм
Высота погрузки	550 мм
Комплект	2 шт
Общая масса комплекта	76 кг
Максимальная нагрузка на 1 шт.	500 кг
Материал	Конструкционная углеродистая сталь (Ст3)

АППАРЕЛИ НА ГАЗЕЛЬ



ТЕХНИЧЕСКИЕ ПАРАМЕТРЫ

Аппарели на газель	Складные	Не складные
Грузоподъемность	1000 кг/на пару	1000 кг/на пару
Длина	4000 мм	
Ширина	400 мм	
Собственный вес	34 кг/шт	31 кг/шт
Материал	Алюминиевый профиль	



Тягово-сцепное устройство шарового типа (фаркоп)



НАЗНАЧЕНИЕ

Предназначено для надежного сцепления мини-погрузчика и прицепа. Шар фаркопа изготовлен из высокопрочного стального сплава, стойкого к внешним воздействиям.

ТЕХНИЧЕСКИЕ ПАРАМЕТРЫ

Применяемость	FRONTMEN 220, FRONTMEN 320
Диаметр шара, мм	50
Диаметр пальца шара, мм	25,4
Максимальная нагрузка, т	2,3



Каталитический нейтрализатор (катализатор)



НАЗНАЧЕНИЕ

С мини-погрузчиками FRONTMEN можно работать и не загрязнять окружающую среду. ООО НПО «НТЭС» устанавливает каталитические нейтрализаторы на мини-погрузчики FRONTMEN.

Установка нейтрализатора обеспечивает следующие функции:

- снижение уровня звукового давления отработавших газов не менее 40 дБ;
- степень очистки отработавших газов не менее 90%;
- разработанная конструкция нейтрализатора снижает риск механических повреждений внутренних акустических элементов, обеспечивает надежное искрогашение и высокую надежность при эксплуатации изделия в сложных условиях;
- нейтрализатор с повышенной эффективностью очистки вредных выбросов начинает работать при низких температурах и позволяет достигать высокой степени очистки в широком температурном интервале, надежно обеспечивая соблюдение норм выбросов вредных веществ;
- присоединение нейтрализатора к выпускному тракту ДВС выполняется в соответствии с конструкторской документацией и не требует доработки.

ТЕХНИЧЕСКИЕ ПАРАМЕТРЫ

Применяемость

FRONTMEN 320



Отсканируйте QR-код
и посмотрите видео



Искрогаситель



НАЗНАЧЕНИЕ

Устройство предназначено для нейтрализации активно горящих искр, которые образуются в двигателе. Искры могут пройти по выхлопной системе и вырваться наружу.

Устройство имеет простую конструкцию. Внутреннее пространство патрубка организовано так, чтобы увеличилась дистанция, которую проходят выхлопные газы, как минимум в два раза. Это достигается установкой переборок, чтобы получился «лабиринт» на 2-3 поворота.

Дополнительно установлен наружный кожух. Он создает эффект дефлектора – дополнительную естественную тягу, которая помогает удалять газы из искрогасителя. Таким образом искра гарантированно затухает до выхода из трубы.



ЧЕХОЛ



НАЗНАЧЕНИЕ

Чехол на мини-погрузчик изготовлен из прочного водоотталкивающего качественного материала. Устойчив к ветру, снегу, дождю, идеально защитит вашу технику от любых перепадов температуры и не создаст парниковый эффект.

ВОДООТТАЛКИВАЮЩИЙ ЧЕХОЛ

Материал: Oxford 600D - 100% полиэстер, с изнаночной стороны покрыт полиуретановой пленкой.

Применяемость: FRONTMEN 220, FRONTMEN 320





Одна машина для всех задач!

Редакция от 08.05.2024 г.



СТАНЬ ОФИЦИАЛЬНЫМ ДИЛЕРОМ!

Мы ведем работу по расширению дилерской сети на территории РФ и приглашаем Вас стать нашим официальным дилером по продажам фронтальных мини-погрузчиков FRONTMEN.



front-men.ru

ООО НПО «НТЭС»
423241, Республика Татарстан, г. Бугульма,
ул. Магистральная, д. 11/1, кабинет 2.
Тел.: +7 (85594) 6-37-00, 6-37-27